

# **INTERVENCIÓN DESDE EL GRUPO ESTATAL DE INTERVENCIÓN EN EMERGENCIAS SOCIALES**

**CONSEJO GENERAL DEL TRABAJO SOCIAL**



[WWW.CONSEJOTRABAJOSOCIAL.ES](http://WWW.CONSEJOTRABAJOSOCIAL.ES)  
[consejo@cgtrabajosocial.es](mailto:consejo@cgtrabajosocial.es)



**CUANDO SE CUMPLE UN AÑO DE LA  
MAYOR DE LAS CATASTROFES EN ESPAÑA  
MOSTRANOS NUESTRO APOYO, Y  
SOLIDARIDAD A TODAS LAS PERSONAS Y  
FAMILIAS AFECTADAS POR LA DANA EN  
LAS PROVINCIAS DE MÁLAGA, CASTILLA  
LA MANCHA Y VALENCIA**

**NUESTRO RECONOCIMIENTO LA LABOR DE  
LAS PROFESIONALES Y LOS EQUIPOS  
MULTIDISPLINARES DE LAS  
EMERGENCIAS**



**ABORDAJE DE LA EMERGENCIA DESDE EL TRABAJO SOCIAL  
YA SEAN CRISIS CLIMÁTICAS, MIGRATORIAS, GEOPOLÍTICAS,...**

**HABITAMOS CIUDADES, PUEBLOS, COMUNIDADES INSERTAS EN UN  
ECOSISTEMA SOCIAL QUE NOS CONECTA EN RED.**

**CADA UNO/A DE NOSOTROS/AS PROFESIONALES DE LA EMERGENCIA  
TENEMOS UN PAPEL FUNDAMENTAL, DADO QUE EL ABORDAJE DE LAS  
EMERGENCIAS EN LOS AÑOS VENIDEROS SERÁ FUNDAMENTAL PARA  
MEJORAR LAS CAPACIDADES DE LAS PERSONAS A LO LARGO DE SU VIDA.**

**A MAYOR EQUIDAD E IGUALDAD MENOR VULNERABILIDAD.**

 Consejo General  
del Trabajo Social

[WWW.CONSEJOTRABAJOSOCIAL.ES](http://WWW.CONSEJOTRABAJOSOCIAL.ES)  
[consejo@cgtrabajosocial.es](mailto:consejo@cgtrabajosocial.es)



**NUESTRO COMPROMISO COMO PROFESIÓN EN CENTRAR LA ATENCIÓN Y LA INTERVENCIÓN EN LAS PERSONAS Y SU ENTORNO SOCIAL.**

**DEBEMOS EVITAR QUE LAS SITUACIONES DE VULNERABILIDAD, Y/ O DE RIESGO SOCIAL SE CONVIERTAN EN ESCENARIOS DE EXCLUSIÓN O DESAMPARO, PARA QUE ESTAS CATÁSTROFES NO GENEREN EXPONENCIALMENTE MÁS DOLOR Y SUFRIMIENTO Y SE AGUDICEN LOS PROCESOS DE DESPROTECCIÓN SOCIAL.**

**HAY UNA CLARA VULNERABILIDAD EN LA DESIGUALDAD ANTE LOS DESASTRES**

 Consejo General  
del Trabajo Social

[WWW.CONSEJOTRABAJOSOCIAL.ES](http://WWW.CONSEJOTRABAJOSOCIAL.ES)  
[consejo@cgtrabajosocial.es](mailto:consejo@cgtrabajosocial.es)

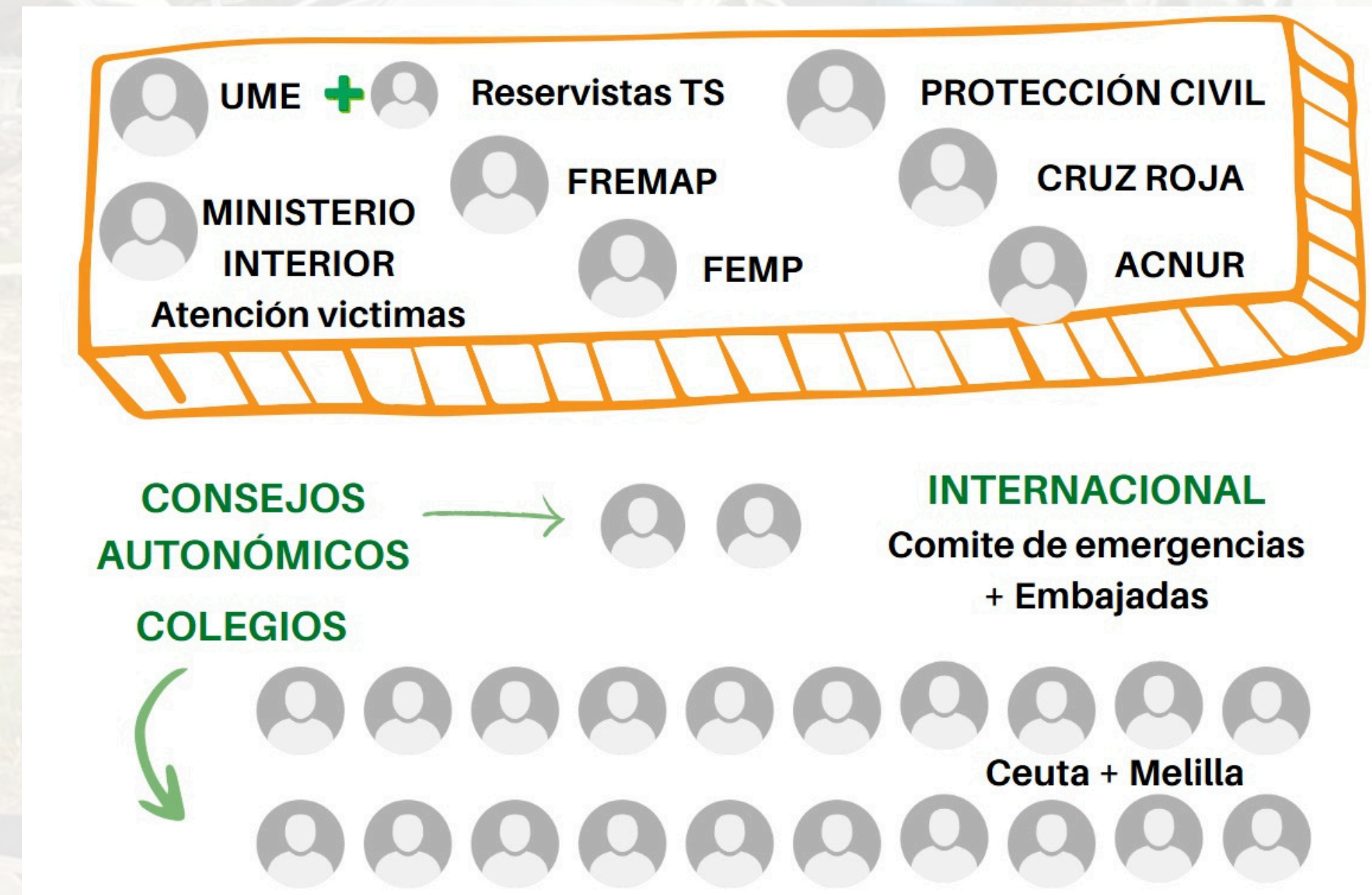


# GRUPO ESTATAL DE INTERVENCIÓN EN EMERGENCIAS SOCIALES

## GEIES



Formado por la Presidencia, la Junta de Gobierno, su equipo técnico especializado en emergencias, representantes de las Comisiones de Emergencia/Grupos de intervención de los 36 Colegios y un consejo asesor configurado por trabajadoras sociales expertos y expertas en emergencias.





**RED COLEGIAL**

# **EN 5 PASOS** **ESCALONADOS E INTERCONECTADOS**



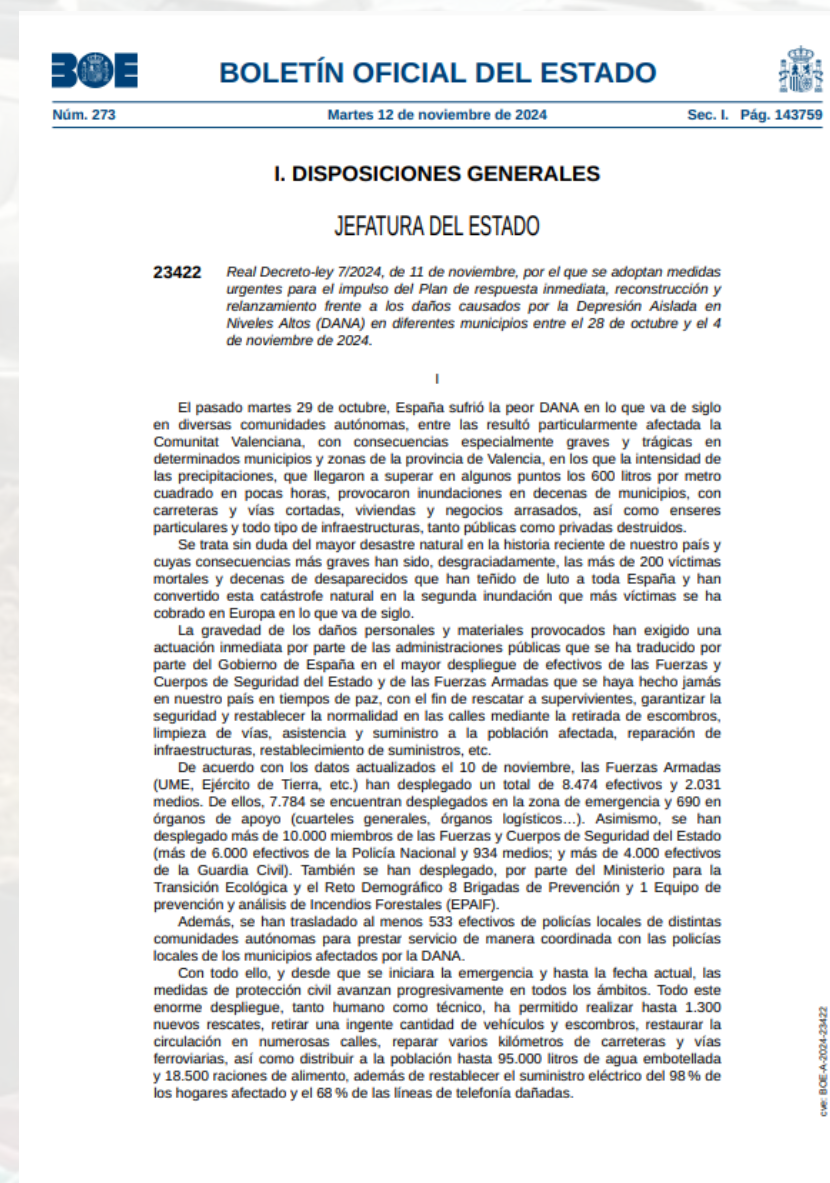


# COORDINANDO APOYOS CON LA SECRETARIA DE ESTADO Y EL MINISTRO DE DERECHOS SOCIALES, CONSUMO Y AGENDA 2030



## REAL DECRETO-LEY 7/2024 DE MEDIDAS URGENTES PARA EL IMPULSO DEL PLAN DE RESPUESTA INMEDIATA, RECONSTRUCCIÓN Y RELANZAMIENTO FRENTE A LOS DAÑOS CAUSADOS POR LA DEPRESIÓN AISLADA EN NIVELES ALTOS (DANA) EN DIFERENTES MUNICIPIOS

GEIES PRESENTA EL PROYECTO: EL TRABAJO SOCIAL ACOMPAÑA  
PROCESOS VITALES DESDE LOS CIMIENTOS





# ACTIVACIÓN DESDE EL GEIES A LOS GRUPOS DE INTERVENCIÓN DE LOS COLEGIOS PROFESIONALES

**INTEGRANTES DEL GEIES**  
ACTIVADOS/AS E  
INTERVINIENDO DURANTE 21  
DÍAS EN TERRENO Y AÚN EN  
ACTIVO

**COTS**  
**VALENCIA**  
420  
TRABAJADORAS/ES  
SOCIALES  
VOLUNTARIAS/OS



**COTS MURCIA**

**GRUPOS DE INTERVINIENTES**  
**DE COLEGIOS**  
DESPLEGADOS/AS 3 DÍAS Y EN  
GRUPOS DE 5 PERSONAS  
EXPERTAS

**COTS**  
**CATALUNYA**



**COTS**  
**BALEARES**

**G.E.I.E.S.** Consejo General  
del Trabajo Social  
GRUPO ESTATAL DE INTERVENCIÓN  
EN EMERGENCIAS SOCIALES

**COTS MADRID Y COTS ARAGÓN**



# APOYO A LOS SERVICIOS SOCIALES DE ATENCIÓN PRIMARIA DE LOS MUNICIPIOS AFECTADOS POR LA DANA EN VALENCIA



**BENETUSSER**

**ALFAFAR**

**PAIORTA**



**SEDAVI**



**ASÍ COMO EN MASSANASSA, ALDAIA  
Y CATARROJA (PROVINCIA DE VALENCIA).**



# APOYO A LOS SERVICIOS SOCIALES DE ATENCIÓN PRIMARIA DE LOS MUNICIPIOS AFECTADOS POR LA DANA LETUR Y MIRA



**APUESTA CLARA Y FIRME POR EL ACOMPAÑAMIENTO A PROFESIONALES, CUIDADOS Y CAPACITACIÓN**



# Análisis clave en el abordaje de la emergencia. **RIESGOS Y CONSECUENCIAS EN CLAVE SOCIAL**

**G.E.I.E.S.** Consejo General  
del Trabajo Social  
GRUPO ESTATAL DE INTERVENCIÓN  
EN EMERGENCIAS SOCIALES

¿Qué pasa con los sistemas de protección?  
Valores y la ética profesional  
Dónde están los y las profesionales  
Estamos preparadas  
Cómo podemos actuar





## **TODA EMERGENCIA TIENE UN APELLIDO COMÚN: SOCIAL**

**ENTRE LOS SERVICIOS PÚBLICOS Y DE PROTECCIÓN CIVIL QUE PARTICIPAN EN UNA GRAN EMERGENCIA, (COMO SE DETERMINA EN EL PLAN ESTATAL, LOS PLANES TERRITORIALES Y LA LEGISLACIÓN ESPECÍFICA), TAMBIÉN SE ENCUENTRAN LOS SERVICIOS SOCIALES QUE HARÁN FRENTE A LOS PROBLEMAS SOCIALES Y NECESIDADES DE LAS PERSONAS AFECTADAS CON AYUDA DE SUS PROFESIONALES EN LOS EQUIPOS DE ACCIÓN SOCIAL Y DE SU CARTERA DE RECURSOS Y PRESTACIONES.**

**LOS Y LAS PROFESIONALES DE LA INTERVENCIÓN SOCIAL ATIENDEN A LA POBLACIÓN EN SITUACIONES DE VULNERABILIDAD, PERO TAMBIÉN EN SITUACIONES DE URGENCIA Y EN LOS DIFERENTES NIVELES DE EMERGENCIA, YA QUE POSEEN LAS CAPACIDADES Y HABILIDADES NECESARIAS PARA GENERAR UNA ATENCIÓN ESPECIALIZADA, RECURSOS QUE RESPONDAN A LAS NECESIDADES DE LAS PERSONAS AFECTADA.**

**ADEMÁS DE, POR SU LABOR PREVENTIVA, EDUCATIVA, DE REHABILITACIÓN, DE DETECCIÓN DE LAS NECESIDADES, DE PLANIFICACIÓN O DE AUTOPROTECCIÓN, ENTRE OTRAS.**



## **LA GUÍA TÉCNICA DE INTERVENCIÓN PSICOSOCIAL DE LA DGPCYE REÚNE COMO TAREAS ESPECÍFICAS DE LOS Y LAS TRABAJADORAS SOCIALES:**

- ORGANIZACIÓN Y COORDINACIÓN DE TRABAJADORES/AS SOCIALES VOLUNTARIADOS NO REGLADOS
- BÚSQUEDA-LOCALIZACIÓN Y REAGRUPAMIENTO FAMILIAR DE LOS DIFERENTES AFECTADOS
- ORGANIZACIÓN Y COORDINACIÓN DE AFECTADOS Y/O FAMILIARES EN EVACUACIONES
- GESTIÓN DE PRESTACIONES BÁSICAS DE SUPERVIVENCIA
- FACILITAR LA COBERTURA DE NECESIDADES BÁSICAS (ALOJAMIENTO, ALIMENTOS, ROPA, ETC.)
- REALIZACIÓN DE LOS INFORMES SOCIALES QUE SE PRECISEN Y LA POSIBLE COLABORACIÓN CON EL INFORME TÉCNICO FINAL
- DERIVACIÓN DE AFECTADOS A LA RED NORMALIZADA DE SERVICIOS SOCIALES O BIEN SERVICIOS ESPECIALIZADOS.
- DERIVACIÓN POSTERIOR DE LAS SITUACIONES DE RIESGO SOCIAL Y EXCLUSIÓN, QUE HAYAN SIDO DETECTADAS.



**EL PLATECAM REFLEJA UN ENFOQUE COORDINADO, MULTIDISCIPLINAR Y ORIENTADO A LA ATENCIÓN INTEGRAL, DESTACANDO TANTO LA LOGÍSTICA COMO EL ASPECTO SOCIAL Y PSICOLÓGICO EN SITUACIONES DE EMERGENCIA.**

**AUNQUE EL GRUPO DE APOYO LOGÍSTICO TIENE UN PAPEL CLAVE EN LA GESTIÓN DE RECURSOS MATERIALES Y EN LA COORDINACIÓN OPERATIVA, MUCHAS DE LAS FUNCIONES QUE SE MENCIONAN, COMO LA ATENCIÓN SOCIAL Y LA ASISTENCIA PSICOLÓGICA, TIENEN UN ENFOQUE MÁS ASISTENCIAL.**

**PODRÍAMOS CONCLUIR QUE, AUNQUE ESTAS FUNCIONES SON FUNDAMENTALES EN EL CONTEXTO DE UNA EMERGENCIA, EN TÉRMINOS DE INTERVENCIÓN EN CRISIS Y PROTECCIÓN CIVIL, TIENDEN A SER MÁS ASISTENCIALES QUE OPERATIVAS O, ESTRATÉGICAS. ESTE ASPECTO ES IMPORTANTE PORQUE RESALTA LA DIMENSIÓN HUMANITARIA Y DE CUIDADO QUE TIENE LA INTERVENCIÓN EN EMERGENCIAS, MÁS ALLÁ DE LA SIMPLE LOGÍSTICA Y ORGANIZACIÓN DE RECURSOS MATERIALES.**



## **LA LEY DE SERVICIOS SOCIALES DE CASTILLA LA MANCHA**

**DEFINE CLARAMENTE EL CONCEPTO DE URGENCIA SOCIAL Y ESTABLECE QUE SU ATENCIÓN DEBE SER PRIORITARIA, GARANTIZANDO UNA RESPUESTA RÁPIDA Y EFICAZ.,  
MENCIONA LA NECESIDAD DE COORDINACIÓN ENTRE LOS DIFERENTES NIVELES DEL SISTEMA PÚBLICO DE SERVICIOS SOCIALES Y DETALLA LA ATENCIÓN ESPECÍFICA EN CASOS DE MENORES EN RIESGO.**

**SIN EMBARGO, AUNQUE SE RECONOCE LA URGENCIA SOCIAL Y SE ESTABLECE SU PROTOCOLO DE ACTUACIÓN, NO SE ESPECIFICA CÓMO DEBE SER LA ATENCIÓN. EN PARTICULAR, NO SE MENCIONA EL ENFOQUE PSICOSOCIAL, LO QUE DEJA UNA LAGUNA EN CUANTO A LA INTERVENCIÓN INTEGRAL QUE DEBERÍA OFRECERSE EN ESTOS CASOS.**



# MAPA OPERATIVO DE UNA EMERGENCIA TS





## LINEAS DE ACCIÓN A MEDIO Y LARGO PLAZO

### **ELABORACIÓN DE PROTOCOLOS: JUSTIFICACIÓN DEL ABORDAJE PSICOSOCIAL EN EMERGENCIAS Y EL PAPEL DE LOS SISTEMAS PÚBLICOS DEL ESTADO DE BIENESTAR Y LAS POLITICAS SOCIALES**

- CONCEPTOS GENERALES DE LA EMERGENCIA
  - ANÁLISIS Y MARCO NORMATIVO MARCO LEGAL Y NORMATIVO ESTATAL Y EUROPEO SOBRE EMERGENCIAS Y PROTECCIÓN CIVIL.
  - EL ÁMBITO DE LA ATENCIÓN PSICOSOCIAL EN EMERGENCIAS.
  - SITUACIÓN ACTUAL DEL TRABAJO SOCIAL EN EMERGENCIAS: ESPACIOS EXISTENTES Y VACÍOS DETECTADOS. PROPUESTA DE INCORPORACIÓN DEL TRABAJO SOCIAL EN ESPACIOS DE GESTIÓN DE CRISIS EN EMERGENCIAS DECISIÓN Y OPERACIÓN.
  - PROTOCOLO DE ORGANIZACIÓN. PLANES OPERATIVOS DE ACCIÓN. INSTRUMENTOS DE CAMPO Y DE INTERVENCIÓN
  - **MANUAL DE ATENCIÓN DE LOS SERVICIOS SOCIALES EN EMERGENCIAS**
  - ADÉMAS: DAÑO SOCIAL. PERSPECTIVA DE GÉNERO EN LA INTERVENCIÓN SOCIAL EN EMERGENCIAS. PERSPECTIVA ECOSOCIAL
- CAPACITACIÓN.**

**LA FORMACIÓN ENSEÑA A PENSAR,  
Y LA CAPACITACIÓN ENSEÑA QUÉ HACER**



## **GUÍA TRABAJO SOCIAL EN INUNDACIONES**



## **DÍA A DÍA: INTERVENCIÓN DEL TRABAJO SOCIAL EN LA EMERGENCIA PROVOCADA POR LA DANA**

## **DOCUMENTAL SOBRE EL PAPEL DE LAS TRABAJADORAS SOCIALES EN EL VOLCÁN DE LA PALMA**



**CGTTRABAJO SOCIAL**

**G.E.I.E.S.** Consejo General  
del Trabajo Social  
GRUPO ESTATAL DE INTERVENCIÓN  
EN EMERGENCIAS SOCIALES



**NUESTRO COMPROMISO COMO PROFESIÓN EN CENTRAR LA ATENCIÓN Y LA INTERVENCIÓN EN LAS PERSONAS Y SU ENTORNO SOCIAL.**

**DEBEMOS EVITAR QUE LAS SITUACIONES DE VULNERABILIDAD, Y/ O DE RIESGO SOCIAL SE CONVIERTAN EN ESCENARIOS DE EXCLUSIÓN O DESAMPARO, PARA QUE ESTA CATÁSTROFE NO GENERE EXPONENCIALMENTE MÁS DOLOR Y SUFRIMIENTO Y SE AGUDICEN LOS PROCESOS DE DESPROTECCIÓN SOCIAL.**

**HAY UNA CLARA VULNERABILIDAD EN LA DESIGUALDAD ANTE LOS DESASTRES.**